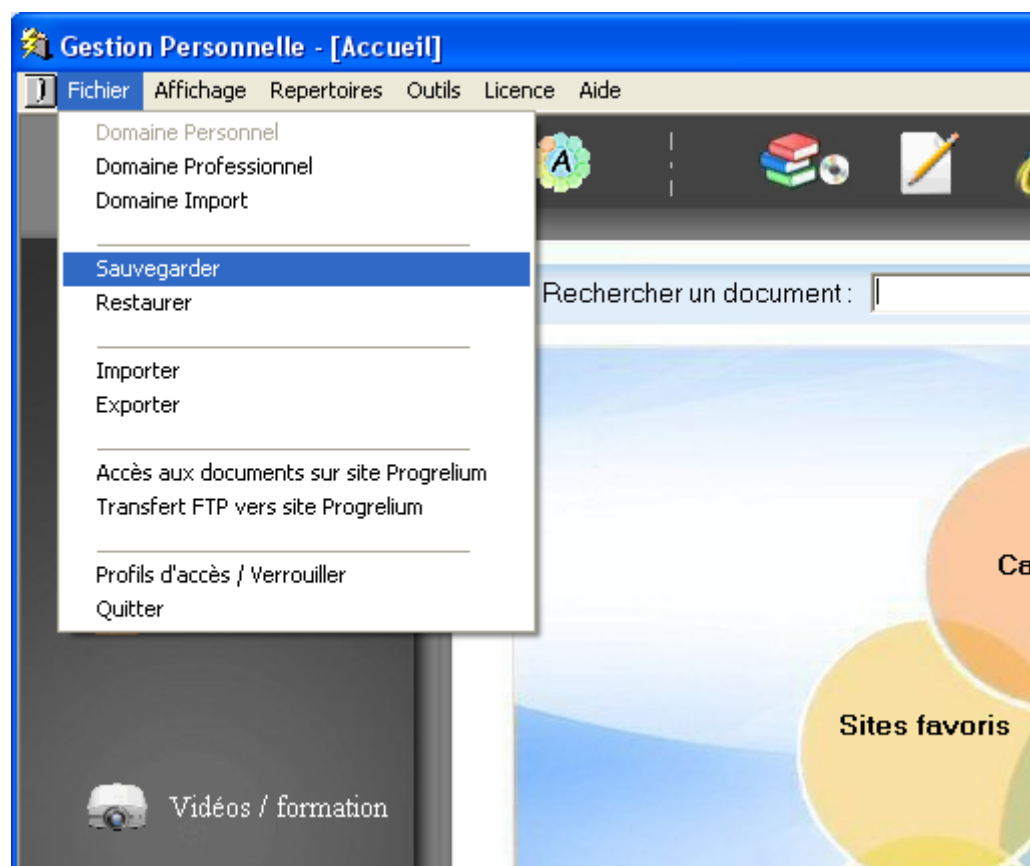


- Sauvegarder les fichiers de classement et les fichiers système du logiciel Progrelium

Il est important de penser à sauvegarder les fichiers systèmes qui gèrent vos profils dans le logiciel Progrelium, mais aussi vos fichiers de classements.

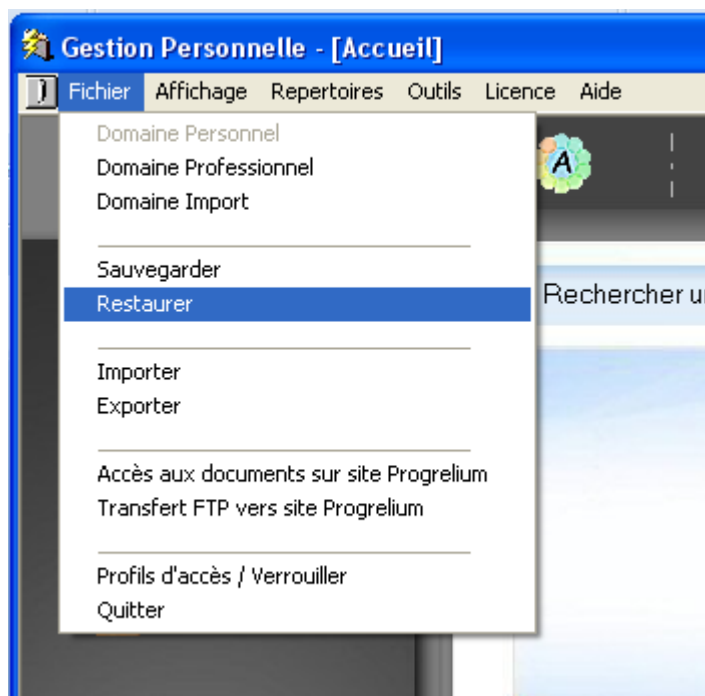
Dans le cas où vous devez réinstaller votre système d'exploitation, ou en installer un nouveau, il est important de copier également les fichiers systèmes du logiciel Progrelium. Pour effectuer cette opération, **veuillez suivre également la procédure spéciale décrite en annexe** de ce document. Cette procédure vous permettra de placer une copie de vos fichiers système sur une clef USB par exemple.



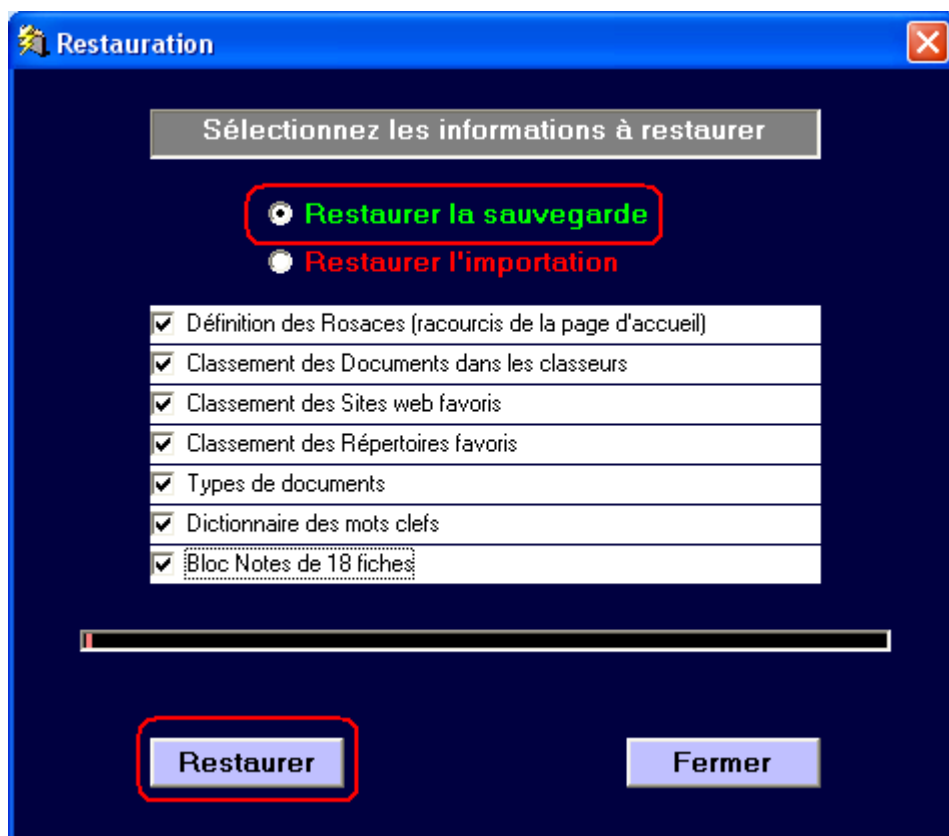
Pour sauvegarder vos fichiers de classement du logiciel Progrelium, sélectionnez le menu fichier, puis l'option « **Sauvegarder** »

Restauration des classements

Dans le Menu Fichier, sélectionnez l'option « Restaurer »



Sélectionner les éléments à restaurer



Importer / Exporter

L'import et l'export sont une autre méthode de sauvegarde et de restauration de vos fichiers de classement, mais avec des fonctionnalités différentes :

- ✓ L'export génère un fichier crypté et protégé par mot de passe
- ✓ Ce fichier regroupe tous les fichiers de classement en un seul fichier
(sauf les fichiers système progrelium → voir en annexe la procédure spéciale)
- ✓ Le logiciel vous indique où se trouve ce fichier pour vous permettre de le récupérer facilement

Remarque : L'export sauvegarde uniquement les classements du profil connecté

L'importation d'un fichier d'export s'effectue exclusivement dans le Domaine « Import »



Allez dans le domaine « Import » pour importer vos classements

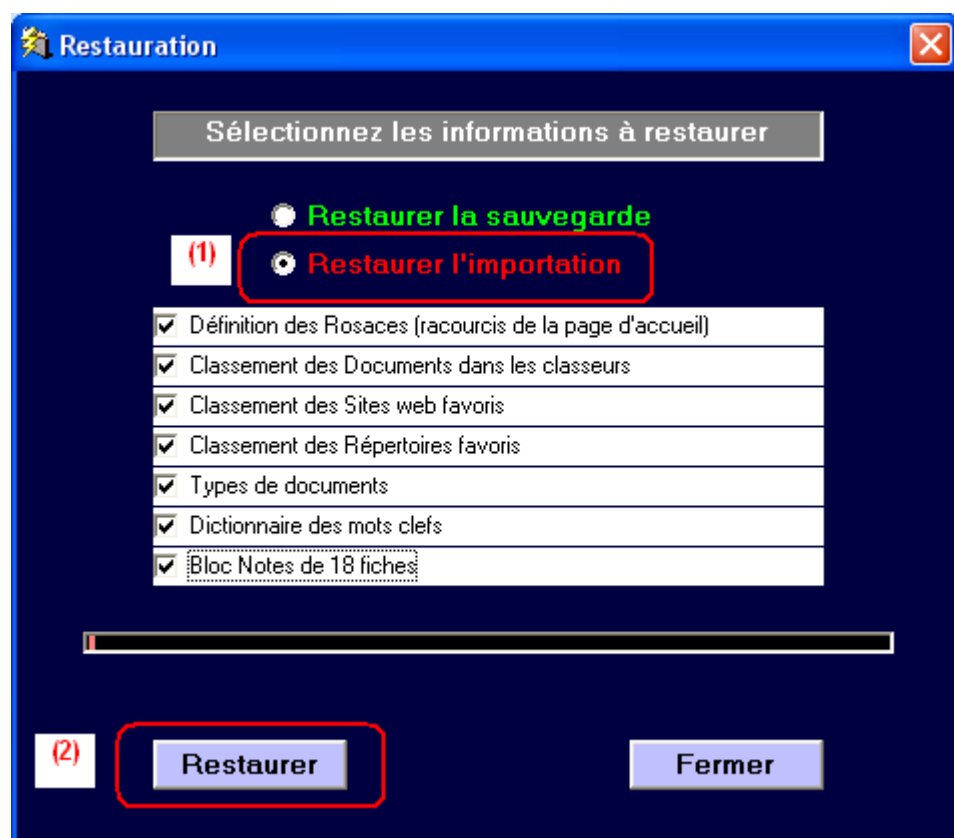
Le domaine « **Import** » permet de consulter votre importation sans écraser les classements de votre domaine personnel et professionnel.

Si le résultat de l'importation vous convient et que vous souhaitez restaurer ces classements dans le domaine personnel ou professionnel, alors procédez ainsi :

Pour restaurer une importation vers le domaine Personnel ou professionnel, ouvrez le logiciel progrelium et sélectionnez l'un de ces deux domaines, puis cliquez sur le bouton « Accès »

Cliquez ensuite sur le menu « **Fichier** », puis cliquez sur l'option « **Restaurer** »

Attention : Cochez l'option « **Restaurer l'importation** »



Sélectionnez les options de restauration et cliquez sur le bouton « Restaurer »

Autre méthode pour récupérer les fichiers de classement :

Exécutez le logiciel Progrelium. Sélectionnez votre Profil, puis cliquez sur le bouton « Modifier »



La fenêtre de paramétrage du Profil s'ouvre

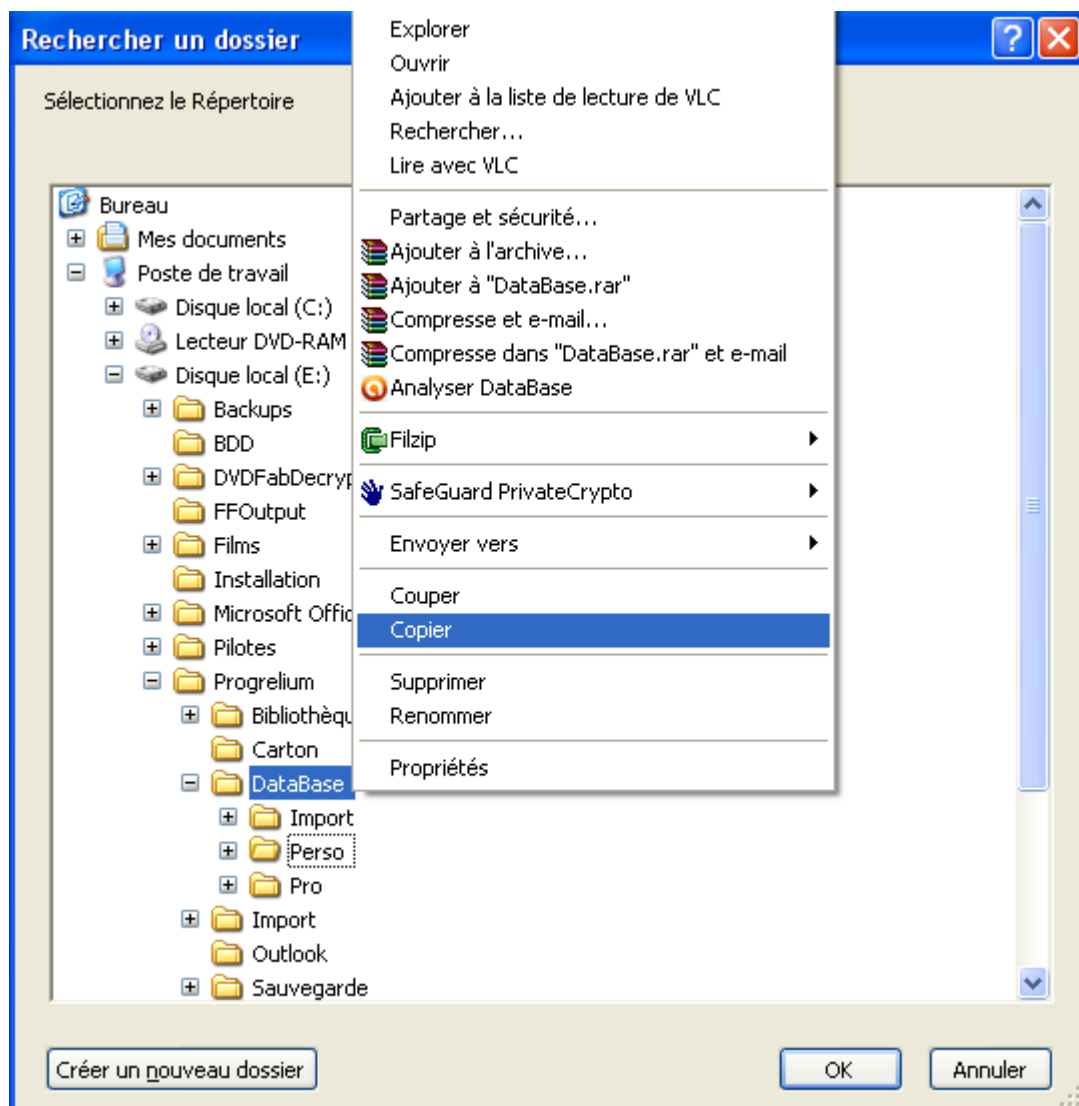
The screenshot shows a window titled 'Profil d'accès' with a close button. Inside, there is a form titled 'Modifier un profil'. The form contains the following fields and options:

- Prénom :** Alain
- Nom :** FOURNIER
- Mot de passe :** [masked]
- Mot de passe :** [masked] (with instruction: Resaisir une deuxième fois votre mot de passe.)
- Proposer :** Base Personnelle (dropdown menu)
- Afficher :** Accueil (dropdown menu)
- Bibliothèques :** E:\Progrelium\Bibliothèques
- Base Perso :** E:\Progrelium\DataBase\Perso (highlighted with a red box and the text 'Double cliquer')
- Base Pro :** E:\Progrelium\DataBase\Pro
- Sauvegarde :** E:\Progrelium\Sauvegarde
- Base Import :** E:\Progrelium\Import
- Carton :** C:\Documents and Settings\utilisateur\Mes document

At the bottom of the form are two buttons: 'Enregistrer' and 'Annuler'. There are also checkboxes for 'Profil par défaut' (checked), 'Mode Serveur' (unchecked), and 'Crypter' (checked).

Double-cliquez dans la zone de saisie à droite de l'intitulé « Base Perso »

Une fenêtre s'ouvre contenant un explorateur de répertoires Windows



Sélectionnez le répertoire « DataBase » par un Clic DROIT

Le menu contextuel s'ouvre

Cliquez sur l'option « **copier** »

Puis coller ce répertoire dans une Clef USB

Attention, si vous avez plusieurs profils qui ne partagent pas le même répertoire « DataBase », pensez à refaire cette opération pour chacun d'entre eux et en plaçant chaque répertoire copié dans un répertoire supérieur portant le nom du Profil concerné !

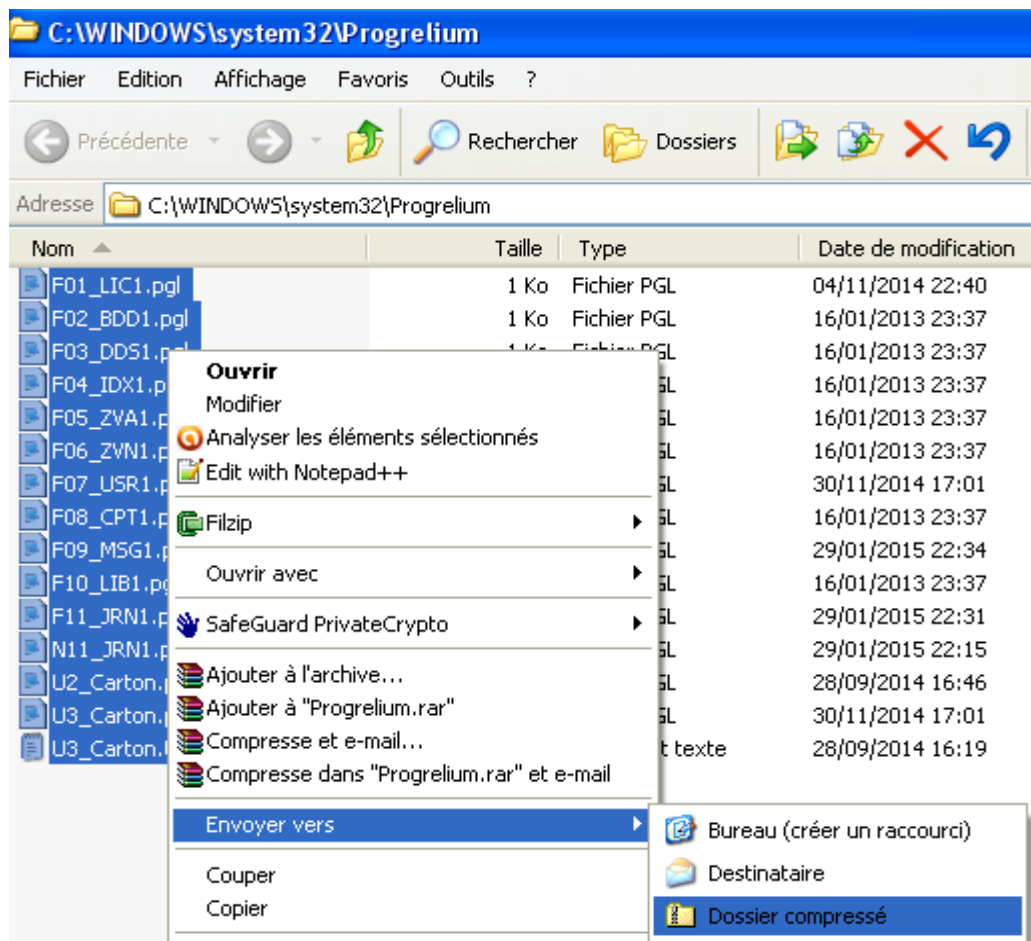
Pour restaurer si besoin vos fichiers de classement, il suffira de faire l'opération inverse en mettant le répertoire « DataBase » à l'emplacement défini dans votre Profil

ANNEXE : PROCEDURE SPECIALE**Récupérer des fichiers systèmes du logiciel Progrelium**

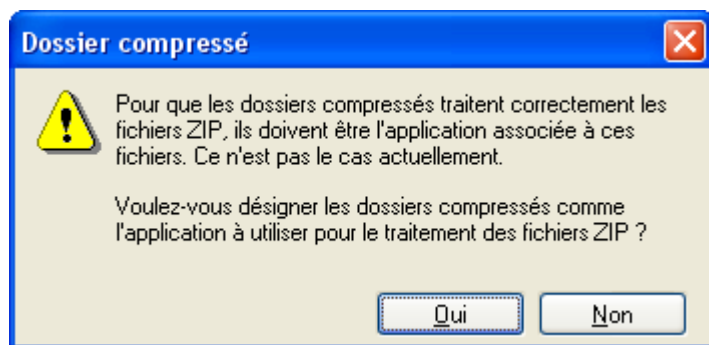
Exécutez le logiciel Progrelium. Saisissez le mot de passe spécial : 9876543210
Puis double-cliquez dans le logo Progrelium



L'explorateur Windows s'ouvrira dans un répertoire nommé progrelium.
Sélectionnez tous les fichiers qui s'y trouvent, faites un Clic DROIT dessus,
Cliquez sur l'option « Envoyer vers », puis sur l'option sous-jacente « Dossier compressé »



Répondez OUI à ce message, s'il se présente



Renommer le fichier « .zip » généré par un nom plus explicite tel que :

« Fichiers profils et licence Progrelium.zip »

Puis copiez ce fichier compressé dans une clef USB par exemple.

Si vous rencontrez un problème technique, utilisez le [formulaire de contact](#) ou appelez la Hot-Line au **06 98 11 56 57** (Ligne non surtaxée)